

アイリバーかんたんガイド

T10 編



*CONTENTS

ステップ 1 デジタル録音

ステップ 2 音楽の転送

ステップ 3 音楽を聴く

アイリバー かんたんガイド

プレーヤーに音楽を入れて再生する

～T10 編～

初めて手にしたデジタルオーディオプレーヤー。

「いったい、どうやって使うの?」、「どうやってプレーヤーに音楽を入れればいいの?」って疑問に思うかもしれません。でも難しく考えないで! あっという間にいつでもどこでもお気に入りの音楽を楽しむようになるでしょう。



音楽をプレーヤーに入れるまでには大きく2つのステップに分かれます。ステップ1では音楽CDをパソコンにデジタル録音します。ステップ2ではパソコンに保存された音楽をデジタルオーディオプレーヤーに転送します。

ステップ1 デジタル録音

お気に入りの音楽CDをパソコンに挿入

Windows Media Player を起動

録音スタート!!



ステップ2 音楽転送

プレーヤーをUSBケーブルでパソコンにつなぐ

ドラッグ&ドロップで音楽を転送



ステップ3 音楽を聴く

プレーヤーで音楽ファイルを再生する



Windows Media Player で録音に挑戦

実は CD をパソコンでデジタル録音するのって全然難しいんです。
さあ、あなたもやってみましょう。

Windows のパソコンに標準で搭載している Windows Media Player を使って、デジタル録音に挑戦しましょう。ここでは Windows Media Player 9/10 を使用しています。

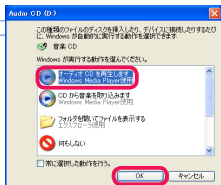
※ パソコンの設定により、Windows Media Player 以外の音楽再生ソフトが起動する場合もあります。

1 さあ、音楽 CD をパソコンのドライブに挿入しよう

2 Windows Media Player を起動する

右のようなメニュー（Windows XP のみ）が出てきたら、Windows Media Player で再生をクリック！画面が立ち上がります。

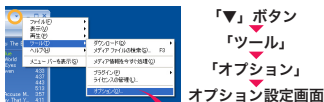
※ [スタート] - [すべてのプログラム] - [Windows Media Player] をクリックして起動することもできます。



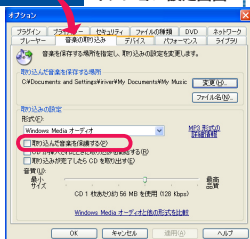
3 録音の設定をする

「音楽の保護」を解除して録音をしましょう。保護された音楽は著作権保護機能により、プレーヤーで再生できないのです。
それでは、設定画面を表示しましょう。

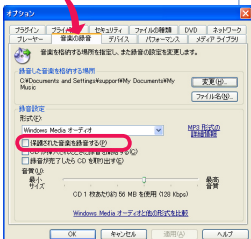
Windows Media Player 10 の場合



Windows Media Player 9 の場合



オプション設定画面で「音楽の取り込み」タブをクリックし、「保護された音楽を録音する」のチェックをはずす。



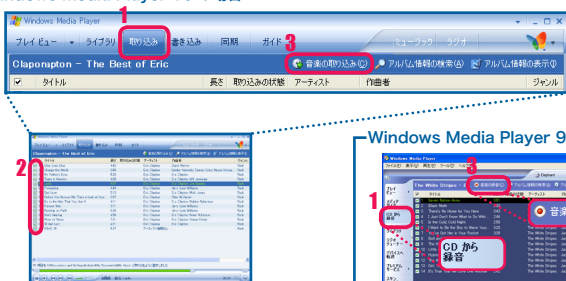
オプション設定画面で「音楽の録音」タブをクリックし、「保護された音楽を録音する」のチェックをはずす。

4

準備ができたなら、さっそく録音しよう

1. Windows Media Player をよく見ると上部に「取り込み」というボタンがあります。これをクリックすると、図のように挿入したCDの曲名やアーティスト名が画面に現れます。

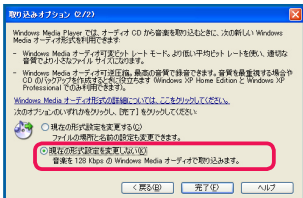
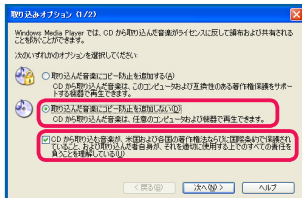
Windows Media Player 10 の場合



Windows Media Player 9 の場合



2. 録音したくない曲は曲名の頭についているチェックをはずします。
3. 「音楽の取り込み」ボタンをクリックします。



取り込みオプション画面が表示された場合は、図のようにチェックを入れます。

音楽データベース

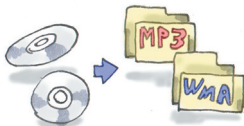
Windows Media Player を立ち上げて CD を挿入すると、勝手にアーティスト名やアルバム名、曲名が表示されるので「なんで？」って思う人もいるかもしれません。

これはインターネット上の CDDDB というデータベースから CD のデータを取得して表示してくれるからなのです。ただし、CD によっては情報が取得できない場合もあります。

5

録音開始！

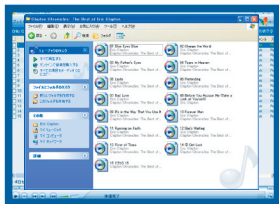
録音中は状況が%表示でグラフ化され表示されるので、あとどのくらい時間がかかるのかがよくわかります。



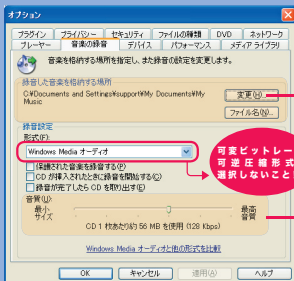
6

お気に入りの音楽のデータ化、完了！

録音が完了したら、「マイドキュメント」の中にある「マイミュージック」というフォルダを開けてみてください。今録音したお気に入りの音楽がデータとして収録されているのがわかります。ここまで来たらあとはプレーヤーへ転送するだけ！



もっと設定しよう・・・



録音した音楽を保存する場所を変更するには？

「変更」ボタンをクリックして、保存先を選択します。

音質の設定をするには？

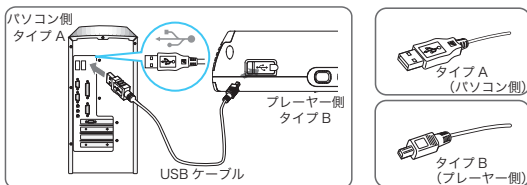
スライダーを左右に動かします。128Kbps を選択しましょう。

プレーヤーとパソコンを接続しよう！

パソコンの中に音楽データを用意できたら、あなたの T10 プレーヤーへ転送しましょう。

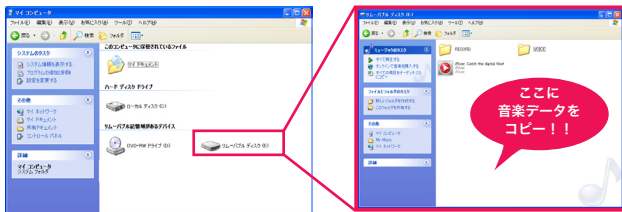
1 次はプレーヤーとパソコンを接続

プレーヤーの電源をオンにして、付属の USB ケーブルを使ってパソコンとプレーヤーを接続。



2 リムーバブルディスクとして認識されましたか？

「スタート」から「マイ コンピュータ」をクリック。T10 プレーヤーが「リムーバブル ディスク」として認識されているのが確認できます。「リムーバブルディスク」をダブルクリックして T10 プレーヤーを開きます。



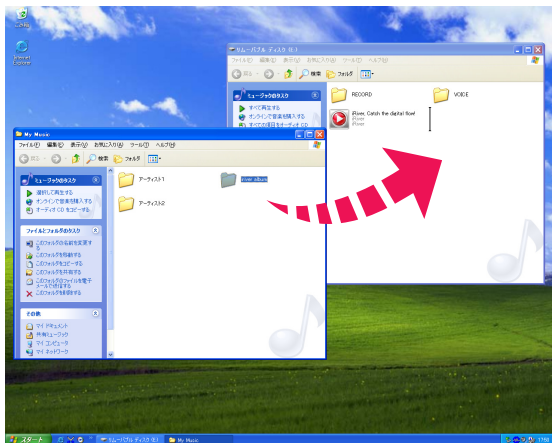
プレーヤーへ音楽データを転送

ここまできたら、あとは先ほど CD から録音した音楽をドラッグ&ドロップするだけです。

3

「マイ ミュージック」を開きましょう

録音した音楽データは「マイ ミュージック」に保存されているのでしたね！
このフォルダも開きましょう。

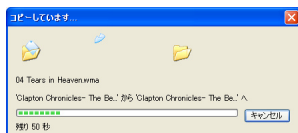


ドラッグ & ドロップで音楽データを T10 プレーヤーに転送します。

5

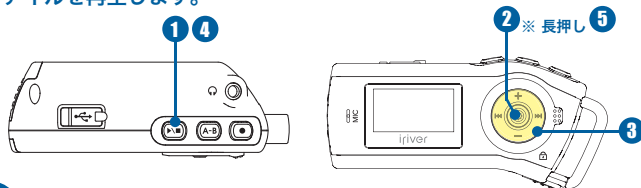
プレーヤーに音楽が転送されていきます。

転送中の画面が終了したら転送が完了です。



T10 プレーヤーで音楽を聴こう！

あなたの T10 で音楽を聴く準備ができました。T10 プレーヤーで音楽ファイルを再生します。



1 プレーヤーの電源をオンにします

▶◀ ボタンを押します。



2 モード切り替え画面にします

⊙ ボタンを長押しします。



3 [MUSIC] モードを選びます

⏮ ⏭ - + ボタンで移動して、
⊙ ボタンで選びます。



4 再生ボタンを押して再生します T10 の音楽ライフのスタートです！

▶◀ ボタンを押すと再生が始まります。
ボリュームを上げるには + ボタン、
ボリュームを下げるには - ボタンを押します。



5

聴きたい曲を選んで再生する

⚙️ ボタンを押すと T10 プレーヤー内のデータが一覧できるリスト画面が表示されます。



⏮ ⏭ ⏪ ⏩ ボタンを押して、聴きたい曲に移動し、⚙️ ボタンを押すと、選んだ曲が再生されます。

参考： 1つのボタンにはそれぞれ、「普通に押す」と「長く押す」の2通りの押し方があります。使用するモードによってそれぞれ違う働きをするボタンもあります。[MUSIC] モードの場合は次のようになります。

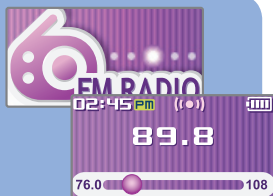
- ⚙️ 押す：音楽リスト画面
長押し：モード切り替え画面
- ▶️ ◻️ 押す：電源オン、再生
長押し：電源オフ

- A-B 押す：A-B 区間リピート
長押し：イコライザの選択
- 押す：再生モードの選択
長押し：なし

FM ラジオを聴くには・・・

⚙️ ボタンを長押しして、モード切り替え画面から [FM RADIO] モードを選びます。

⏮ ⏭ ボタンを押して、受信周波数を合わせます。



ボイスレコーディングするには・・・

⚙️ ボタンを長押しして、モード切り替え画面から [RECORDING] モードを選びます。

● ボタンを押すと録音が始まります。
録音中にもう一度 ● ボタンを押すと、録音が終了します。



※録音したファイルはプレーヤーの [VOICE] フォルダに保存されます。[BROWSER] モードで選んで再生できます。



困ったときは

アイリバー・ジャパン サポートセンター

 **0570-002-220**

受付時間: **10:00~19:00** (日・祝祭日、年末年始を除く)
ホームページアドレス: <http://www.iriver.co.jp>

E-mailでのお問い合わせは
ホームページのメールフォームを
ご利用ください

〒101-0052 東京都千代田区神田小川町2-2-8 天下堂ビル2F

誠に恐れ入りますが、年末年始などのサポートセンター休業日にはお電話をお受けできない場合もございますのであらかじめご了承ください。また、サポートセンターの電話が通話中の場合、誠に恐れ入りますがしばらくたってからおかけ直しいただけますようお願い申し上げます。